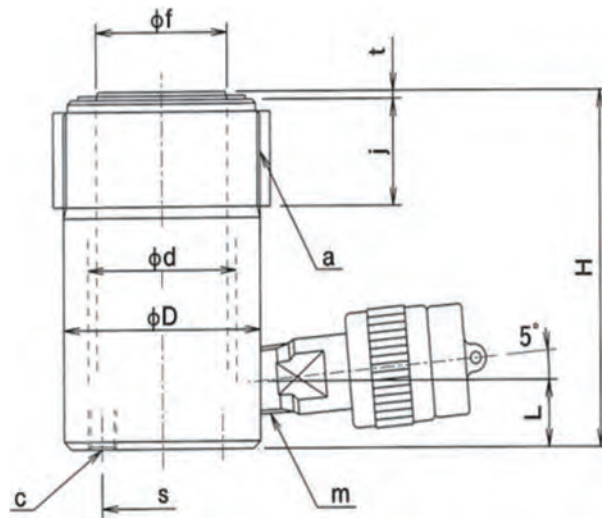


- キャリアダンプ
- 電動パイロ
- タイヤショベル
- ハンドパレット
- ハンディフォーク
- 台車
- ベルコン
- 一輪車
- フォークリフト
- ジャッキ**
- クランプ
- レバーチェーンブロック
- ウインチ・他
- 梯子
- パーソネルリフト
- ラクラク台
- 投光機  
エリアライト
- 扇風機
- エポックミスト
- スポットエアコン  
除湿器
- 掃除機
- 集塵機
- スィーパー
- 長靴洗浄機
- ヒーター
- ブルーヒーター  
熱風発生器
- 投げ込みヒーター
- 融雪カーペット  
コンガード
- ガス道具
- 除雪機
- 融雪機
- 無線機

# ○パワージャッキ各種

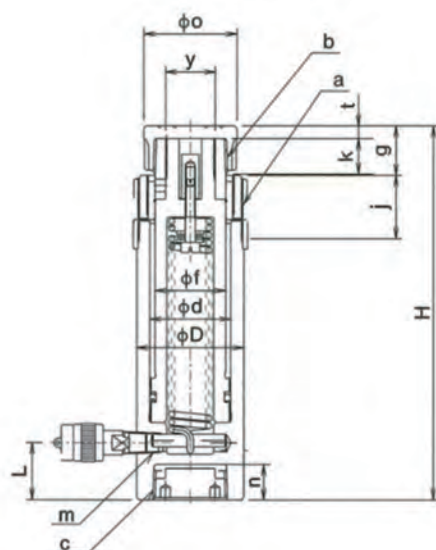


## ■ E形パワージャッキ



型式		E10S2.5	E10S5	E10S10	E10S25	E23S30	E30S12.5	E50S5
メーカー		大阪ジャッキ	大阪ジャッキ	大阪ジャッキ	大阪ジャッキ	大阪ジャッキ	大阪ジャッキ	大阪ジャッキ
揚力	[t]	10				23	30	50
ストローク	[mm]	25	50	100	250	300	125	50
最低高さ	H [mm]	90	125	178	352	428	245	170
シリンダ外径	D [mm]	57				85	102	125
シリンダ内径	d [mm]	43				65	75	95
カラーネジ径	a [mm]	M57×1.5				M85×2	M102×2	M125×2
カラーネジの長さ	j [mm]	27				40	45	50
ロッドネジ径	b [mm]	-	M27×2			M40×2	M36×2	-
ロッドネジの長さ	k [mm]	-	17		22	25	25	-
ロッド径	f [mm]	38				56	65	85
カプラネジ	m [mm]	NPT3/8						
カプラまでの高さ	L [mm]	17	19		21	22	25	29
	t	2	6	6		8	10	5
受圧面積	[cm <sup>2</sup> ]	14.52				33.18	44.18	70.88
所要油量	[mℓ]	37	73	146	363	996	552	355
推奨手動ポンプ		TWA-0.3			TWA-0.7	TWA-1.3	TWA-0.7	
重量	[kg]	2.1	2.6	3.3	6	15	13	15
レンタル料金	[円]	1,500/日	1,500/日	1,500/日	1,500/日	1,800/日	2,000/日	3,300/日

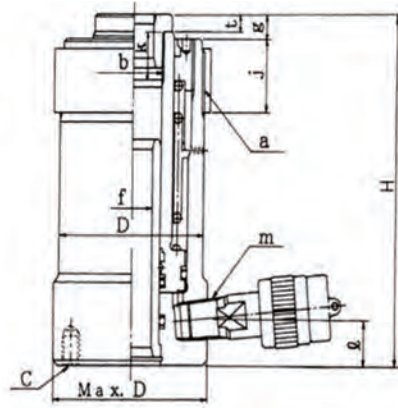
## ■ T形パワージャッキ



型式		T20S5	T20S12.5	T30S12.5	T50S2.5	T50S15
メーカー		大阪ジャッキ	大阪ジャッキ	大阪ジャッキ	大阪ジャッキ	大阪ジャッキ
揚力	[t]	20		30	50	
ストローク	[mm]	50	125	125	25	150
最低高さ	H [mm]	154	295	312	100	320
シリンダ外径	D [mm]	86		102	127	
シリンダ内径	d [mm]	65		75	95	
カラーネジ径	a [mm]	NS3-5/16	山12	M100×2	-	M127×2.5
カラーネジの長さ	J [mm]	54	50	56	-	66
ロッドネジ径	b [mm]	19φ×30穴付	NPT2 山11.5	M65×2	-	M92×2.5
ロッドネジの長さ	K [mm]	-	28	35	-	35
ロッド径	f [mm]	45	57	66	73	88
カプラネジ	m	Rc3/8				
カプラまでの高さ	ℓ [mm]	25	45	48	30	47
受圧面積	[cm <sup>2</sup> ]	33.18		44.18	70.88	
所要油量	[mℓ]	166	416	553	178	1066
推奨手動ポンプ		TWA-0.3	TWA-0.7		TWA-0.3	TWA-1.3
重量	[kg]	5.8	11	16.8	8.6	28
レンタル料金	[円]	1,500/日	1,800/日	1,500/日	3,300/日	3,300/日

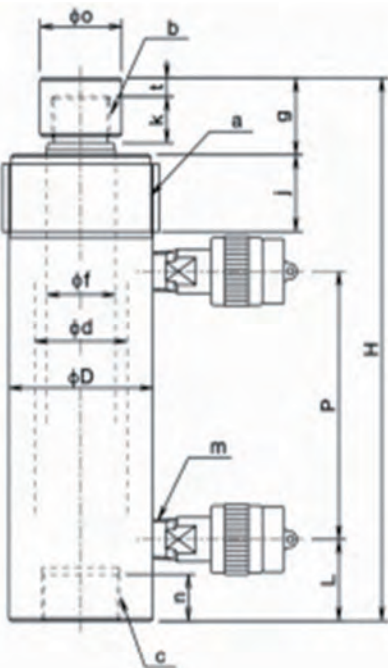
月極料金は20日計算になります。

## ■センターホールジャッキ



型式		EC12S4	EC12S7.5	EC20S5	EC20S15	EC30S6	EC30S15	EC50S7
メーカー		大阪ジャッキ	大阪ジャッキ	大阪ジャッキ	大阪ジャッキ	大阪ジャッキ	大阪ジャッキ	大阪ジャッキ
揚力	[t]	12	12	20	20	30	30	50
ストローク	[mm]	40	75	50	150	60	150	70
最低高さ	H [mm]	142	195	173	335	193	343	242
シリンダ外径	D [mm]	MAX.75 (70)		100		114	114	150
センターホール径	f [mm]	20		28.5		33		42
カラーネジ径	a [mm]	M70×2		M100×2		M110×2		M150×3
カラーネジの長さ	J [mm]	30		35		40		50
ロッドネジ径	b [mm]	M30×1.5		M40×1.5		M48×1.5		M65×2
ロッドネジの長さ	K [mm]	20		25		30		35
ベースネジ径	C [mm]	2-M8		2× M10		4× M10		4× M12
	g [mm]	10				13		15
	t [mm]	7				10		12
カプラネジ	m [mm]	NPT3/8						
カプラまでの高さ	ℓ [mm]	19		25		19	27	32
受圧面積	[cm <sup>2</sup> ]	17.6		30.51		47.71		80.197
所要油量	[mℓ]	71	132	28.5	458	287	716	562
推奨手動ポンプ		TWA-0.3			TWA-0.7		TWA-1.3	TWA-0.7
重量	[kg]	3.5	4.5	8.5	15	12	21	25
レンタル料金	[円]	2,300/日	2,300/日	2,800/日	2,500/日	3,300/日	3,300/日	3,700/日

## ■複動式パワージャッキ



型式		T10H15	T20H15
メーカー		大阪ジャッキ	大阪ジャッキ
揚力	[t]	10	20
ストローク	[mm]	150	150
最低高さ	H [mm]	338	390
シリンダ外径	D [mm]	57	86
シリンダ内径	d [mm]	42.87	65
カラーネジ径	a [mm]	NS2-1/4 山14	NS3-5/16 山12
カラーネジの長さ	J [mm]	30	50
ロッドネジ径	b [mm]	NPT1-1/4 山11.5	NPT2 山11.5
ロッドネジの長さ	K [mm]	32	28
ロッド径	f [mm]	30	46
カプラネジ	m	Rc3/8	
カプラまでの高さ	ℓ [mm]	45	42
受圧面積	[cm <sup>2</sup> ]	14.44	33.18
所要油量	[mℓ]	216	500
推奨手動ポンプ		TWAD-0.9	TWAD-1.3
重量	[kg]	2.8	16
レンタル料金	[円]	2,100/日	2,300/日

月極料金は20日計算になります。

# ○パワージャッキ用手動ポンプ



## (1) 吐出圧力

- ジャッキの使用圧力に合った、吐出圧力のポンプをご使用ください。マッチングしない時は、ジャッキの揚力が不足したり、ジャッキ破損の要因になりますので、ご注意ください。

## (2) 吐出量

- 必要な昇降速度に応じた、ポンプをご使用ください。ジャッキに対する各ポンプの速度(P131)を参考にしてください。

## (3) 有効油量

- ジャッキの所要油量に適した、有効油量のポンプをご使用ください。
- ホース等配管内の必要油量も考慮ください。

<ポンプ有効油量の選定計算式>

$$Q = \frac{n \cdot q}{1000} + \alpha$$

Q:必要総油量(ℓ)  
n:ジャッキの使用台数  
q:ジャッキ1台の所要油量(ml)  
α:ホース等配管内の必要油量(ml)

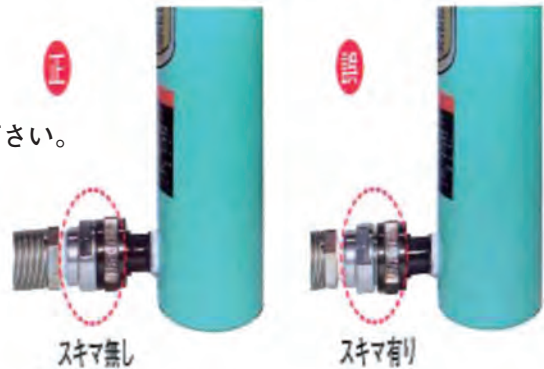
※手動及びフットポンプは、Q+余裕の有効油量のポンプを、また電動ポンプは油温上昇を考慮し、Qの3倍以上の有効油量のポンプをお勧め致します。

型式			TWA-0.3	TWA-0.7	TWA-1.3
メーカー			大阪ジャッキ	大阪ジャッキ	大阪ジャッキ
有効油量	[ℓ]		0.3	0.7	1.3
吐出圧力	高圧	[MPa]	72		
	低圧		3		
操作吐出量	高圧	[ml / 1回]	1	2	
	低圧		5	11	
重量	[kg]		3.5	7	9
レンタル料金	[円]		500/日	500/日	500/日

# ○パワージャッキ用電動ポンプ



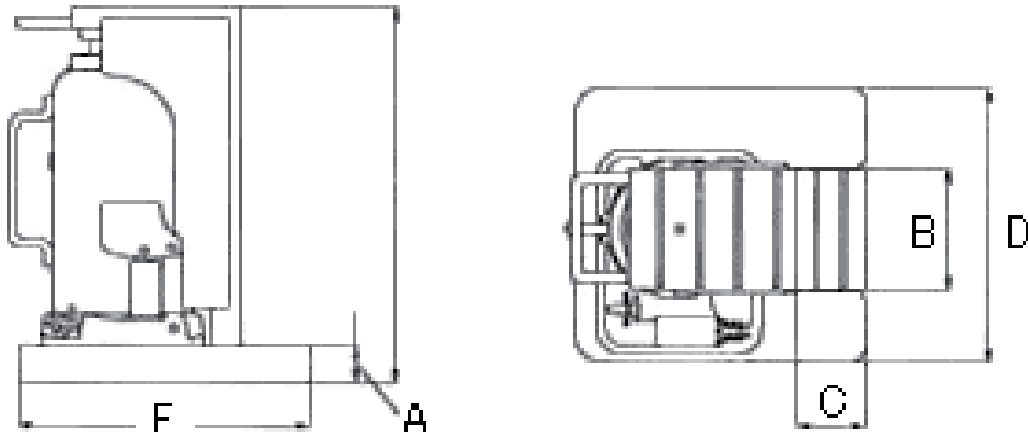
- ネジを洗浄してから接続してください。汚れたままカプラをつなぐと作動油を汚染させてしまい、ジャッキの故障原因となります。
- カプラのナット端面が相手面に当たるまで確実に締めて下さい。接続不良はジャッキの故障原因となり危険です。
- カプラの着脱は油圧を抜いた状態で行ってください。



型式			NEX-2MGS
メーカー			大阪ジャッキ
有効油量	[ℓ]		2
吐出圧力	高圧	[MPa]	72
	低圧		1
操作吐出量	高圧	[ml / 1回]	0.2
	低圧		2
電動機	電圧	[kW]	100
	消費電力	[V]	0.35
重量	[kg]		14.2
レンタル料金 [円]			1,500/日

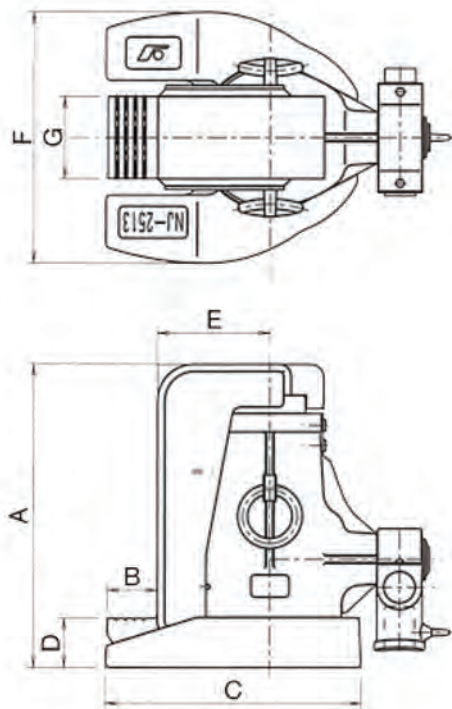
月極料金は20日計算になります。

# ○爪つきジャッキ



型式		G-60L	M-100L	M-100	MG-200
メーカー		イーグル	イーグル	イーグル	イーグル
爪荷重	[t]	3	3	5	10
頭部荷重	[t]	6	10	10	20
ストローク	[mm]	115	137	137	144
本体高さ	[mm]	236	286	286	331
爪最低位置	A [mm]	22	22	22	28
爪幅	B [mm]	65	75	75	100
爪長さ	C [mm]	80	90	55	60
ベース幅	D [mm]	155	189	189	228
ベース長さ	E [mm]	266	253	218	280
重量	[kg]	14	23	19	38
レンタル料金	[円]	800/日	1,000/日	1,200/日	1,500/日

# ○爪つきジャーナルジャッキ



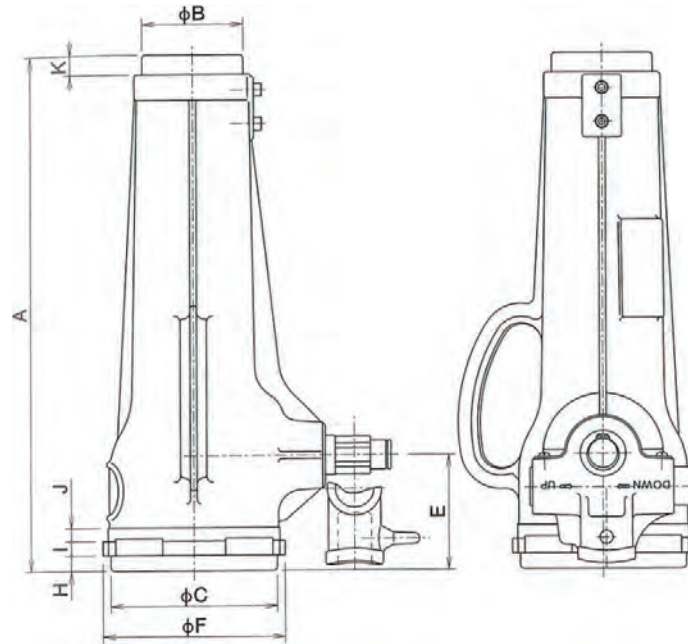
型式	NJ-0615	
メーカー	大阪ジャッキ	
爪荷重	[t]	6
頭部荷重	[t]	10
ストローク	[mm]	150
本体高さ	A [mm]	310
爪の奥行き	B [mm]	45
	C [mm]	208
	D [mm]	30
爪までの高さ	E [mm]	85
	F [mm]	195
	G [mm]	70
重量	[kg]	23
レンタル料金	[円]	1,000/日

月極料金は20日計算になります。

- キャリアダンブ
- 電動パイロ
- タイヤショベル
- ハンドパレット
- ハンディフォーク
- 台車
- ベルコン
- 一輪車
- フォークリフト
- ジャッキ
- クランプ
- レバーチェーンブロック
- ウインチ・他
- 梯子
- パーソナルリフト
- ラクラク台
- 投光機  
エリアライト

- 扇風機
- エポックミスト
- スポットエアコン  
除湿器
- 掃除機
- 集塵機
- スニーカー
- 長靴洗浄機
- ヒーター
- フルヒーター  
熱風発生器
- 袋詰めヒーター
- 融雪カーペット  
コンガード
- ガス道具
- 除雪機
- 融雪機
- 無線機

# ○ジャーナルジャッキ



サイズ		低揚程			
メーカー		大阪ジャッキ	大阪ジャッキ	大阪ジャッキ	大阪ジャッキ
型式		JJ-1513	JJ-2513	JJ-3513	JJ-5013
揚力	[t]	15	25	35	50
ストローク	[mm]	125	125	130	130
最低高さ	A [mm]	255	255	280	290
ヘッド径	φ B [mm]	63	77	87	105
ベース径	φ C [mm]	113	127	147	166
寸法	E [mm]	77	88	103	106.5
	F [mm]	127	139	161	183
	H [mm]	9	12	12	14
	I [mm]	10	11	12	15
	J [mm]	10	10	15	16
	K [mm]	15	15	18	18
操作トルク	[N・m]	420	700	1000	1400
付属品ハンドル棒		φ25×600L	φ25×700L	φ32×700L	φ32×800L
重量	[mm]	12	16	24	31
レンタル料金	[円]	1,000/日	1,200/日	1,300/日	1,300/日

サイズ		中揚程				高揚程		
メーカー		大阪ジャッキ	大阪ジャッキ	大阪ジャッキ	大阪ジャッキ	大阪ジャッキ	大阪ジャッキ	大阪ジャッキ
型式		JJ-10011	JJ-1015	JJ-2525	JJ-3525	JJ-2533	JJ-3535	JJ-5035
揚力	[t]	100	10	25	35	25	35	50
ストローク	[mm]	105	150	250	250	330	350	350
最低高さ	A [mm]	310	280	395	410	485	535	555
ヘッド径	φ B [mm]	127	65	77	87	77	87	105
ベース径	φ C [mm]	235	108	127	147	127	147	166
寸法	E [mm]		75.7	88	103	88	103	106.5
	F [mm]		120	139	161	139	161	183
	H [mm]		8	12	12	12	12	14
	I [mm]		11	11	12	11	12	115
	J [mm]		10	10	15	10	15	16
	K [mm]		15	15	18	15	18	18
操作トルク	[N・m]	1000	250	700	1000	700	1000	1400
付属品ハンドル棒		φ32×1500L	φ25×600L	φ25×700L	φ32×700L	φ25×700L	φ32×700L	φ32×800L
重量	[mm]	75	12	21	32	25	37	47
レンタル料金	[円]	3,500/日	1,000/日	1,200/日	1,300/日	1,200/日	1,300/日	1,300/日

月極料金は20日計算になります。