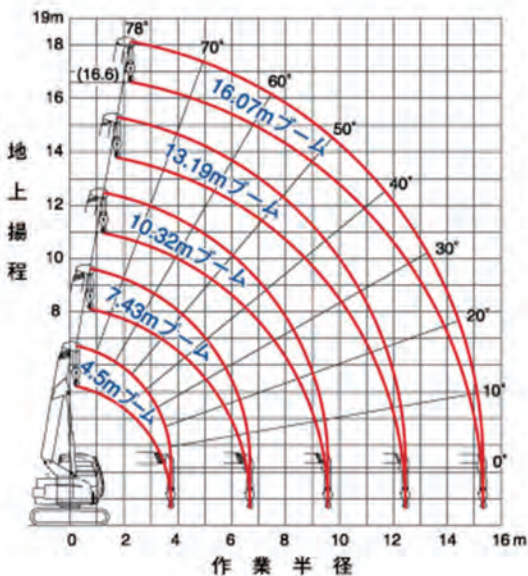
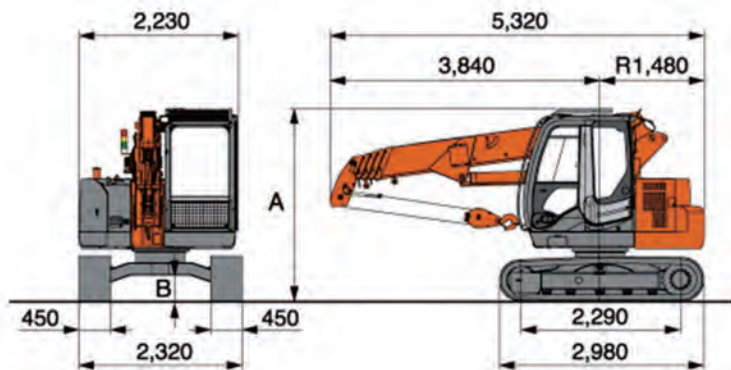


○クローラークレーン0.25ベース



〈注〉・本図は無負荷の状態、ブームのたわみは含まれていません。
・負荷時のクレーン作業はブーム角度0°～78°の範囲で作業してください。



TX75US
(日立建機)

型式	TX75US	
吊上荷重	[t]	4.9
ブーム段数	[段]	5
最大吊上荷重×作業半径	[t× m]	4.9×2.1
フック最大地上揚程	[m]	16.6
フック最大地下揚程	[m]	19.5(4本掛け)/48.0(2本掛け)
ブーム長さ	[m]	4.5～16.07
最大作業	[m]	15.33
主巻ワイヤー	[φ mm× m]	10×115
シュー幅	[mm]	450
使用燃料		軽油
燃料タンク容量	[ℓ]	135
全長	[mm]	5320
全幅	[mm]	2320
全高	[mm]	2730
最低地上高さ	[mm]	410
重量	[kg]	10000
レンタル料金	[円]	17,000/日

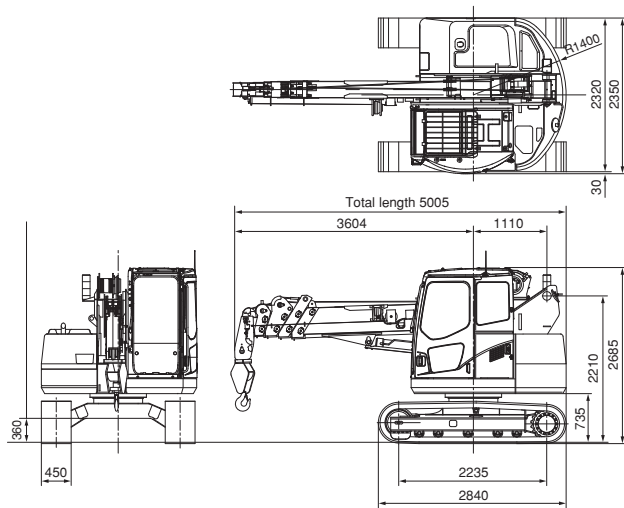
月極料金は20日計算になります。

○クローラークレーン0.25ベース

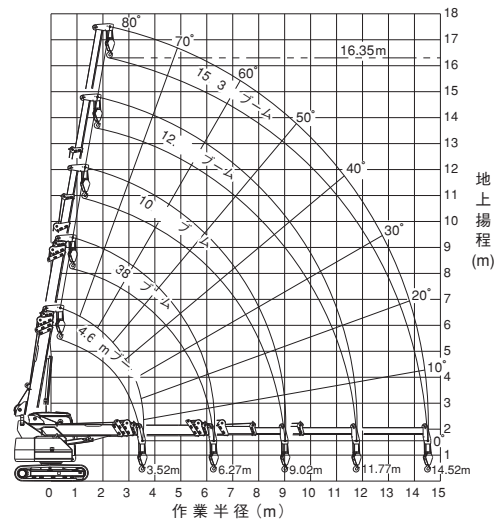


LC785M-6
(前田製作所)

作業半径揚程図



外形図



型式	LC785M
機械質量	9,700kg
最大吊上能力	4.9 t × 2.1m
最大作業半径	14.52m
最大地上揚程	16.35m
巻上ロープ	IWRC 6× Fi (29) ・ φ10mm×115m
ロープ掛け本数	4本・2本兼用フック
フック巻上速度	4本掛 27.0 / 39.0 m / min
ブーム長さ	4.63m～15.63m (5段)
ブーム伸長方式	5角形全自動5段 (2～3段順次、4～5段同時作動式)
ブーム起状角度	-2°～80°
旋回速度	全旋回 / 2.4rpm
シュー形式	シティパット用鉄シュー (オプション: 強化型ロードライナ)
安全装置	<ul style="list-style-type: none"> ●過負荷防止装置 ●過巻防止装置 ●荷重表示装置 ●15度傾斜時警報装置 ●作業範囲規制装置 ●水準器 ●走行時クレーン誤操作防止機構 ●音声発生装置 ●後方確認ミラー
エンジン型式	コマツ S4D95LE-3-A
燃料タンク容量	141L
定格出力	40.5kW [55PS] / 1,850rpm
走行速度	2.5km / h (低速)、3.8km / h (高速)

月極料金は20日計算になります。

コンクリート
ホッパー

マルチミキサー

マルチポンプ

磁器ボール盤

ハンドベラー
パイルカッター

ハンド
クラッシャー

バック
油圧ユニット

ハンドオーガー

油圧ユニット

ポリッシャー

ライナックス

ベッカー

鉄筋曲げ機

鉄筋カッター

全ねじカッター

パイねじ切り機

チェーンソー

ハンドカッター

ロータリー
バンドソー

カッター

カッター
コアドリル

コアドリル

刈払機

草刈マサオ

ハンマー
ナイフモア

耕運機

ヘッジトリマー

バックホー

クローラー
クレーン

カニクレーン

油圧ブレイカー
油圧アタッチメント

油圧アタッチメント

コンクリート
ホッパー

モルタルミキサー

モルタルポンプ

磁器ボール盤

ハンドベベラー
バイルカッター

ハンド
クラッシャー

バック
油圧ユニット

ハンドオーガー

油圧ユニット

ポリッシャー

ライナックス

ベッカー

鉄筋曲げ機

鉄筋カッター

全ねじカッター

パイプねじ切り機

チェーンソー

ハンドカッター

ロータリー
バンドソー

カッター

カッター
コアドリル

コアドリル

刈払機

草刈マサオ

ハンマー
ナイフモア

耕運機

ヘッジトリマー

バックホー

クローラー
クレーン

カニクレーン

油圧ブレイカー
油圧アタッチメント

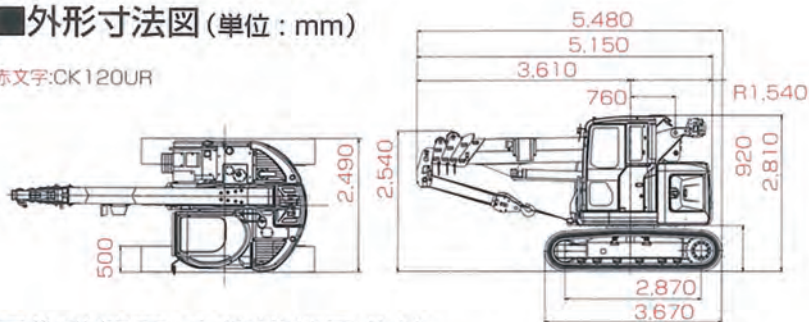
油圧アタッチメント

○クローラークレーン0.45ベース

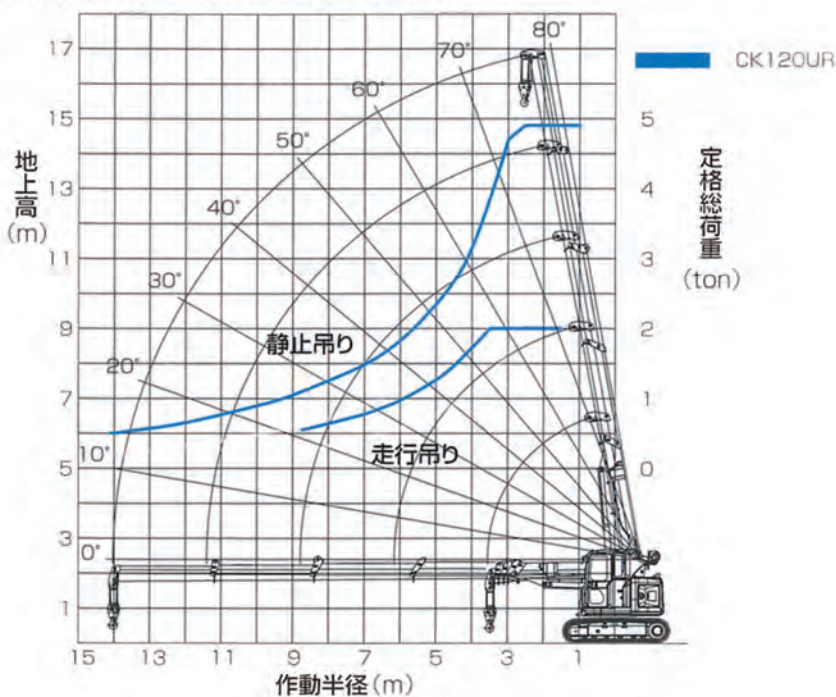


■外形寸法図(単位: mm)

赤文字:CK120UR



■作動範囲・定格総荷重曲線



CK120UR-3
(コベルコ)

型式	CK120UR-3	
吊上荷重	[t]	4.9
ブーム段数	[段]	5
最大吊上荷重×作業半径	[t× m]	4.9×2.5
フック最大地上揚程	[m]	15.4
フック最大地下揚程	[m]	24.6
ブーム長さ	[m]	4.25~14.77
最大作業	[m]	14.01
主巻ワイヤー	[φ mm× m]	10×113
シュー幅	[mm]	500
使用燃料		軽油
燃料タンク容量	[ℓ]	95
全長	[mm]	5480
全幅	[mm]	2490
全高	[mm]	2810
最低地上高さ	[mm]	440
重量	[kg]	12470
レンタル料金	[円]	30,000/日

月極料金は20日計算になります。

○カニクレーン



■2.43t



URU245CP2
(古河ユニック)

型式	URU245CP2	
吊上荷重	[t]	2.43t
ブーム段数	[段]	5
最大クレーン容量	[t× m]	2.43×1.5
フック最大地上揚程	[m]	6.3
フック最大地下揚程	[m]	10.3
ブーム長さ	[m]	1.98~6.19
最大作業半径	[m]	5.85
主巻ワイヤー	[φmm× m]	8×47.5
シュー幅	[mm]	150
使用燃料		ガソリン
燃料タンク容量	[ℓ]	6
全長	[mm]	2150
全幅	[mm]	600
全高	[mm]	1320
重量	[kg]	1500
レンタル料金	[円]	18,000/日

月極料金は20日計算になります。

コンクリート
ホッパー

モルタルミキサー

モルタルポンプ

磁器ボール盤

ハンドベラー
パイルカッター

ハンド
クラッシャー

バック
油圧ユニット

ハンドオーガー

油圧ユニット

ポリッシャー

ライナックス

ベッカー

鉄筋曲げ機

鉄筋カッター

全ねじカッター

パイプねじ切り機

チェーンソー

ハンドカッター

ロータリー
バンドソー

カッター

カッター
コアドリル

コアドリル

刈払機

草刈マサオ

ハンマー
ナイフモア

耕運機

ヘッジトリマー

バックホー

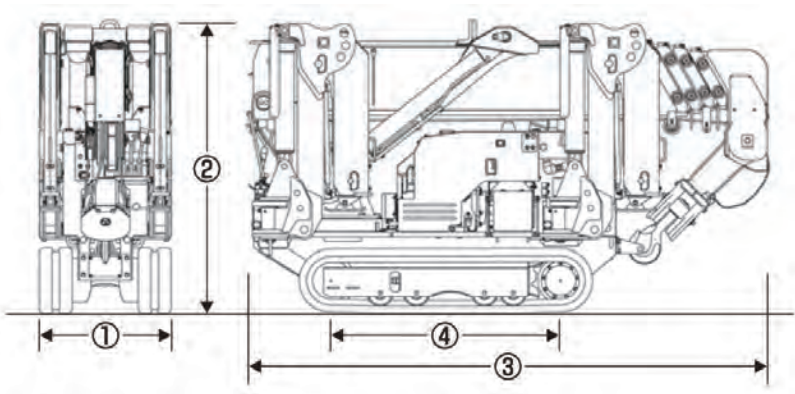
クローラー
クレーン

カニクレーン

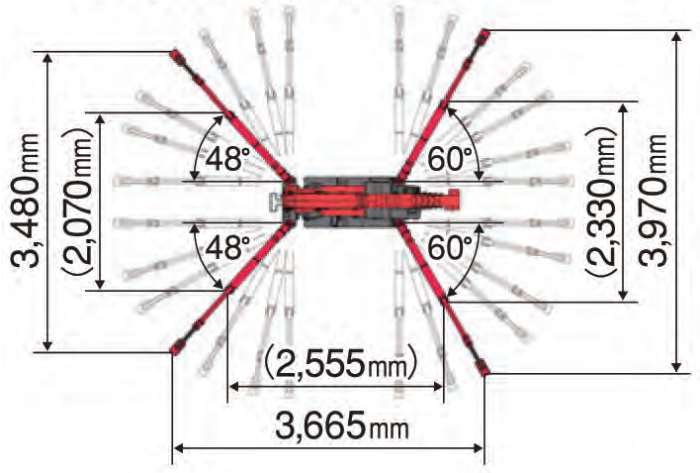
油圧ブレイカー
油圧アタッチメント

油圧アタッチメント

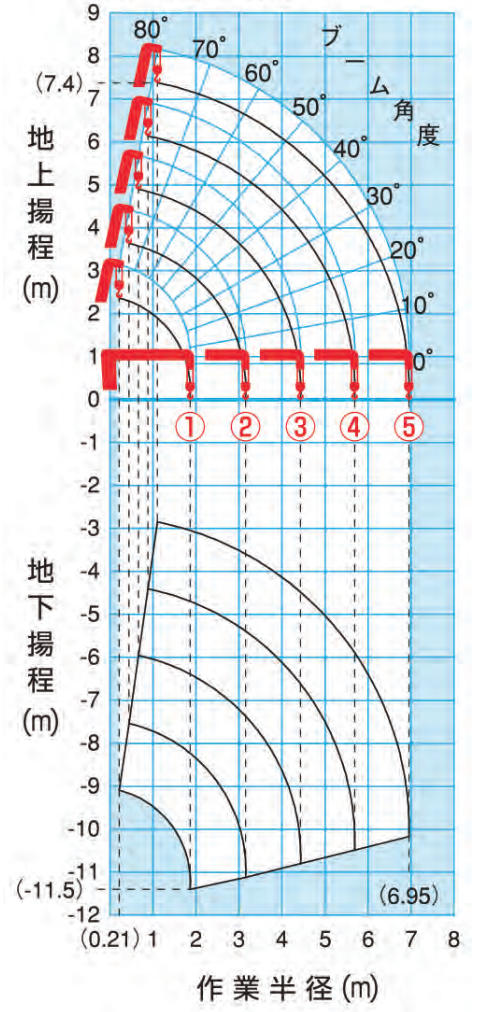
- コンクリートホッパー
- モルタルミキサー
- モルタルポンプ
- 磁器ボール盤
- ハンドベベラー
バイルカッター
- ハンドクラッシャー
- バック油圧ユニット
- ハンドオーガー
- 油圧ユニット
- ポリッシャー
- ライナックス
- ベッカー
- 鉄筋曲げ機
- 鉄筋カッター
- 全ねじカッター
- パイプねじ切り機
- チェーンソー
- ハンドカッター
- ロータリーバンドソー
- カッター
- カッターコアドリル
- コアドリル
- 刈払機
- 草刈マサオ
- ハンマーナイフモア
- 耕運機
- ヘッジトリマー
- バックホー
- クローラークレーン
- カニクレーン
- 油圧ブレイカー
油圧アタッチメント
- 油圧アタッチメント



アウトリガ最大張出し時寸法



作業範囲図



本体寸法・質量	
①全幅	600 ^{※1}
	630 ^{※2}
②全高	1340
③全長	2370
④軸距	1050
総重量	1540

※1 クローラー幅150mm選択時
 ※2 クローラー幅180mm選択時
 ※3 吊り金具含む1,340mm

使用ブーム①、②+③							
作業半径 [m]	~1.5	2.0	2.5	3.0	3.15		
定格総荷重 [t]	2.43	1.79	1.43	1.13	1.08		
使用ブーム①+②+③							
作業半径 [m]	~2.6	3.0	3.5	4.0	4.43		
定格総荷重 [t]	1.33	1.09	0.83	0.65	0.5		
使用ブーム①+②+③+④							
作業半径 [m]	~3.7	4.0	4.5	5.0	5.5	5.69	
定格総荷重 [t]	0.69	0.62	0.45	0.38	0.33	0.31	
使用ブーム①+②+③+④+⑤							
作業半径 [m]	~4.0	4.5	5.0	5.5	6.0	6.5	6.95
定格総荷重 [t]	0.48	0.43	0.38	0.28	0.23	0.2	0.18

月極料金は20日計算になります。

○カニクレーン



■2.93t



URW295C1
(古河ユニック)

型式	URW295C1	
吊上荷重	[t]	2.93
ブーム段数	[段]	5
最大クレーン容量	[t× m]	2.93×1.4
フック最大地上揚程	[m]	8.8
フック最大地下揚程	[m]	11.7
ブーム長さ	[m]	2.53~8.65
最大作業	[m]	8.41
主巻ワイヤー	[φmm× m]	8×54.0
シュー幅	[mm]	180
使用燃料		軽油
燃料タンク容量	[ℓ]	10
全長	[mm]	2730
全幅	[mm]	600
全高	[mm]	1375
重量	[kg]	1920
レンタル料金	[円]	22,000/日

月極料金は20日計算になります。

コンクリート
ホッパー

モルタルミキサー

モルタルポンプ

磁器ボール盤

ハンドベラー
パイルカッター

ハンド
クラッシャー

バック
油圧ユニット

ハンドオーガー

油圧ユニット

ポリッシャー

ライナックス

ベッカー

鉄筋曲げ機

鉄筋カッター

全ねじカッター

パイプねじ切り機

チェーンソー

ハンドカッター

ロータリー
バンドソー

カッター

カッター
コアドリル

コアドリル

刈払機

草刈マサオ

ハンマー
ナイフモア

耕運機

ヘッジトリマー

バックホー

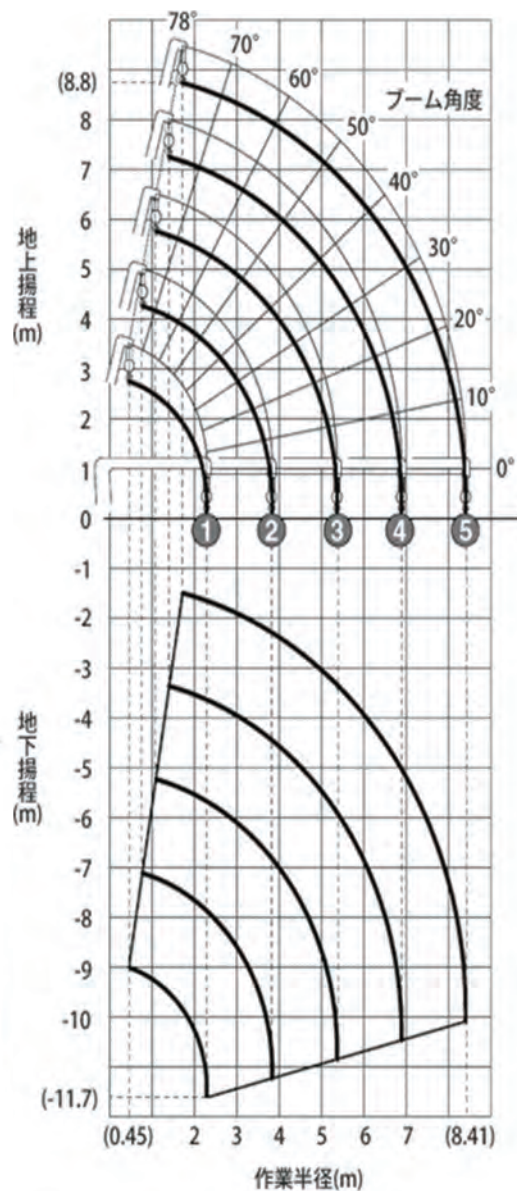
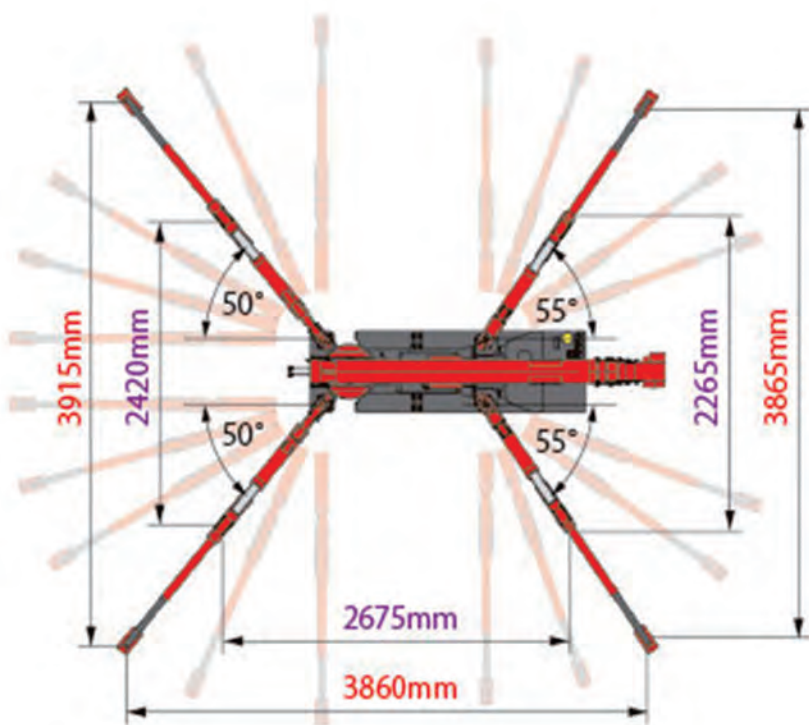
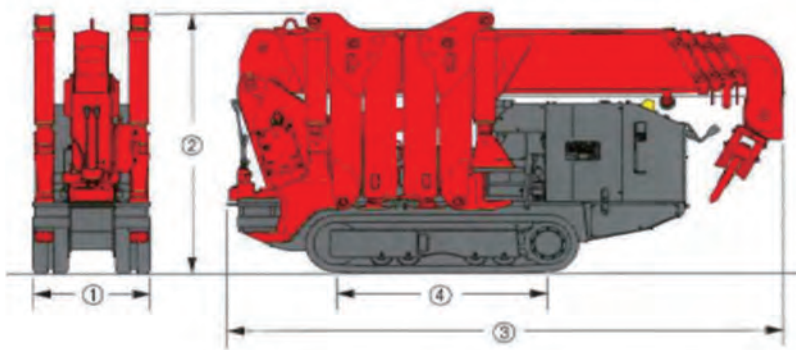
クローラー
クレーン

カニクレーン

油圧ブレーカー
油圧アタッチメント

油圧アタッチメント

- コンクリート
ホッパー
- モルタルミキサー
- モルタルポンプ
- 磁器ボール盤
- ハンドベベラー
バイルカッター
- ハンド
クラッシャー
- バック
油圧ユニット
- ハンドオーガー
- 油圧ユニット
- ポリッシャー
- ライナックス
- ベッカー
- 鉄筋曲げ機
- 鉄筋カッター
- 全ねじカッター
- パイプねじ切り機
- チェーンソー
- ハンドカッター
- ロータリー
バンドソー
- カッター
- カッター
コアドリル
- コアドリル
- 刈 払 機
- 草刈マサオ
- ハンマー
ナイフモア
- 耕 運 機
- ヘッジトリマー
- バックホー
- クローラー
クレーン
- カニクレーン
- 油圧ブレイカー
油圧アタッチメント
- 油圧アタッチメント



本体寸法・質量	
①全幅	600
②全高	1375
③全長	2730
④軸距	1050
総重量	1920

使用ブーム①、①+②								
作業半径 [m]	~1.4	1.8	2.0	2.5	3.0	3.5	3.83	
定格総荷重 [t]	2.93	2.28	2.08	1.68	1.33	1.03	0.93	
使用ブーム①+②+③								
作業半径 [m]	~2.9	3.0	3.5	4.0	4.5	5.0	5.37	
定格総荷重 [t]	1.38	1.28	1.03	0.83	0.68	0.55	0.46	
使用ブーム①+②+③+④								
作業半径 [m]	~3.8	4.0	4.5	5.0	5.5	6.0	6.89	
定格総荷重 [t]	0.88	0.78	0.63	0.53	0.45	0.39	0.30	
使用ブーム①+②+③+④+⑤								
作業半径 [m]	~4.1	4.5	5.0	5.5	6.0	7.0	8.41	
定格総荷重 [t]	0.58	0.48	0.40	0.34	0.30	0.23	0.16	

月極料金は20日計算になります。

○キャリアダンプ



C12R-B
(ヤンマー)



C30R-2B
(ヤンマー)



C50R-5
(ヤンマー)

型式		C12R-B	C30R-2B	C30R-3 (180° 旋回ベッセル仕様)	C50R-5
最大積載量	[kg]	990	2500	2500	3800
荷台容量	平積 [m ³]	0.40	0.88	1.13	1.4
	山積 [m ³]	0.52	1.24	1.5	2.3
シュー幅	[mm]	230	320	320	450
使用燃料		軽油	軽油	軽油	軽油
燃料タンク容量	[ℓ]	14.5	40	58	121.3
荷台寸法	全長 [mm]	1470	1685	2010	2500
	全幅 [mm]	830	1410	1390	1845
	全高 [mm]	320	370	505	295
機械寸法	全長 [mm]	2570	3200	3640	4540
	全幅 [mm]	950	1650	1565	2200
	全高 [mm]	1355	2255	2310	2730
最低地上高さ	[mm]	150	265	280	435
本体重量	[kg]	880	2290	2775	5715
レンタル料金	[円]	6,000/日	8,000/日	9,000/日	17,000/日

月極料金は20日計算になります。